

Duna vízgyűjtő magyarországi része

Felső-Duna terhelési osztály térképe és emberi élet kockázat térképe.

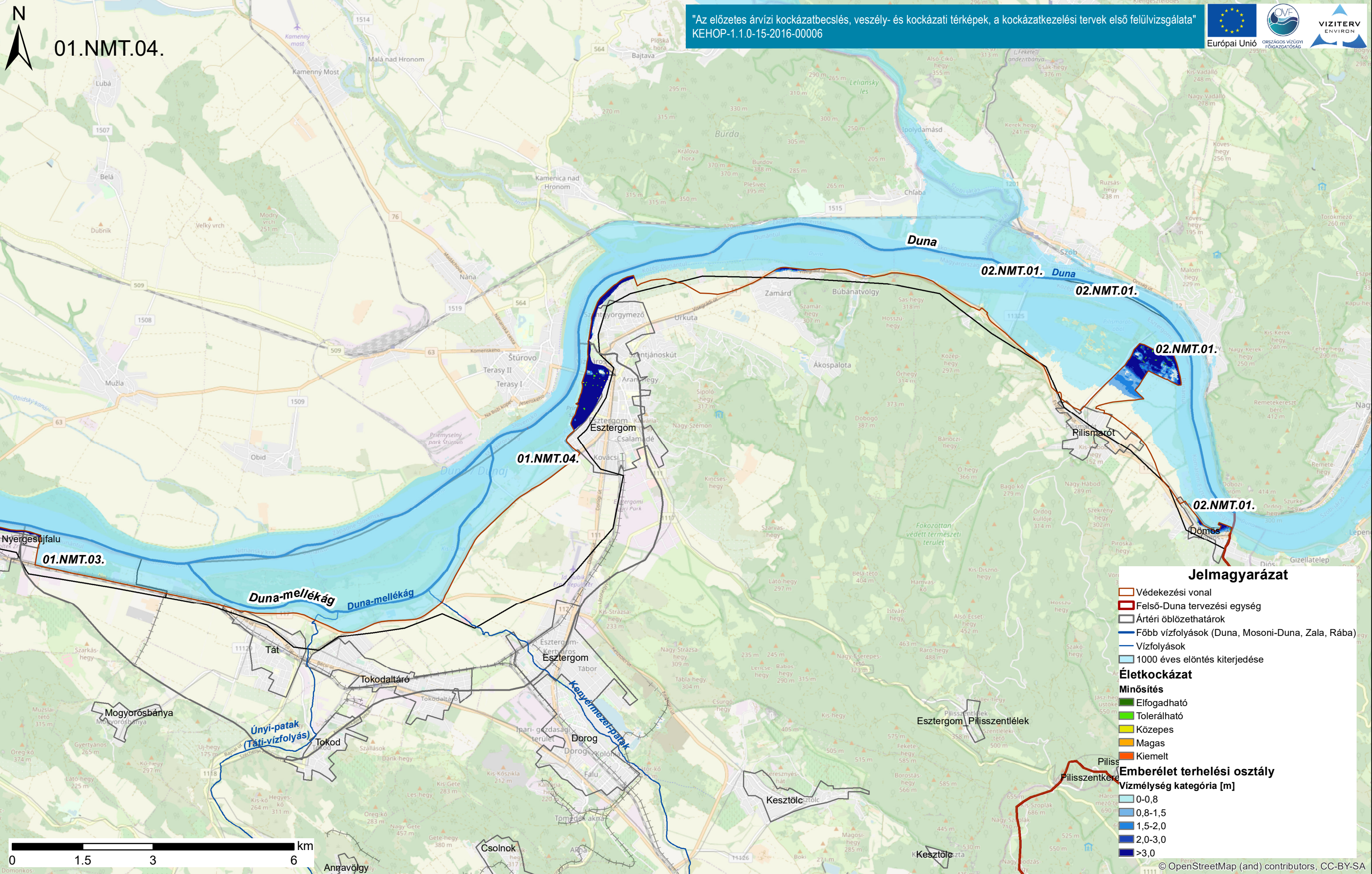
ÁKK tervezési egység: Felső-Duna

A térkép a terhelési osztályokat ábrázolja - vízmélységeket [m] öt kategóriába sorolva. Az alaptérkép az Open Street Map térkép. Ábrázolja az emberi élet kockázati értékeit, amelyeket ingatlanokra számítunk. Mértékegysége dimenzió nélküli indikátor érték. Ábrázoljuk továbbá az út- és vasúthálózat érintettségét.



01.NMT.04.

"Az előzetes árvízi kockázatbecslés, veszély- és kockázati térképek, a kockázatkezelési tervek első felülvizsgálata"
KEHOP-1.1.0-15-2016-00006



Duna vízgyűjtő magyarországi része

Felső-Duna terhelési osztály térképe és emberi élet kockázat térképe.

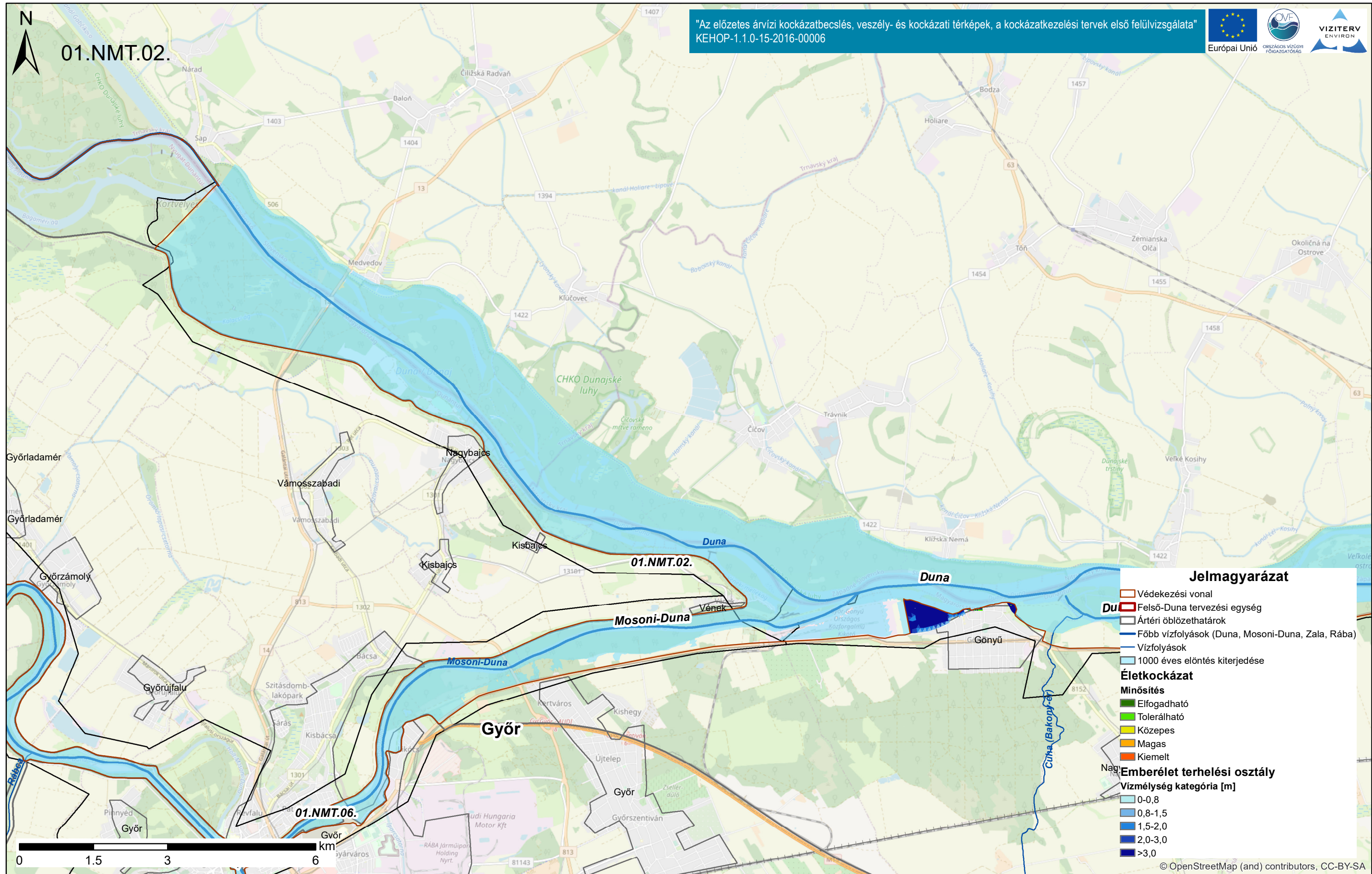
ÁKK tervezési egység: Felső-Duna

A térkép a terhelési osztályokat ábrázolja - vízmélységeket [m] öt kategóriába sorolva. Az alaptérkép az Open Street Map térkép. Ábrázolja az emberi élet kockázati értékeit, amelyeket ingatlanokra számítunk. Mértékegysége dimenzió nélküli indikátor érték. Ábrázoljuk továbbá az út- és vasúthálózat érintettségét.



01.NMT.02.

"Az előzetes árvízi kockázatbecslés, veszély- és kockázati térképek, a kockázatkezelési tervek első felülvizsgálata"
KEHOP-1.1.0-15-2016-00006



0 1.5 3 6 km

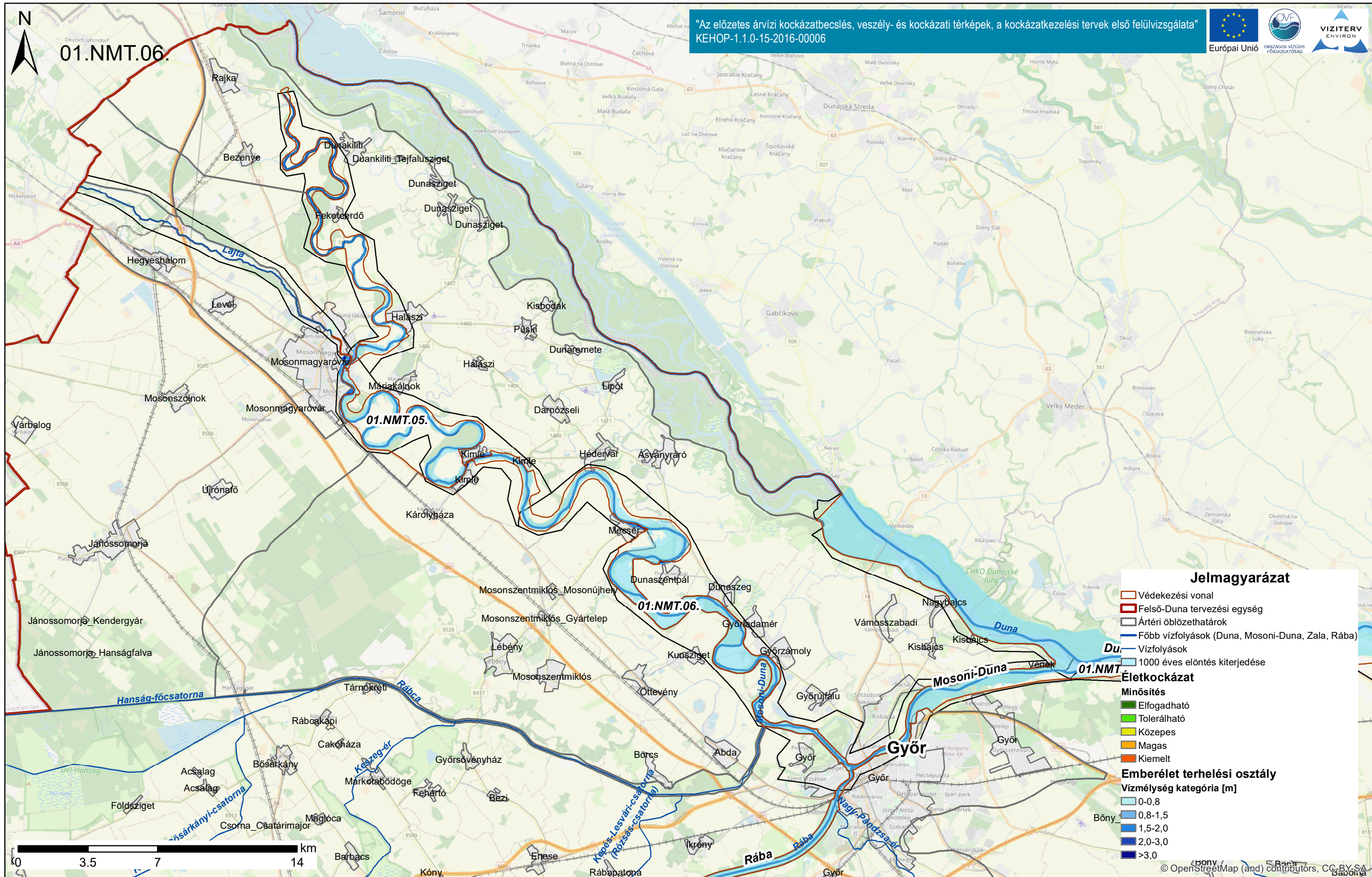
© OpenStreetMap (and) contributors, CC-BY-SA

Duna vízgyűjtő magyarországi része

Felső-Duna terhelési osztály térképe és emberi élet kockázat térképe.

ÁKK tervezési egység: Felső-Duna

A térkép a terhelési osztályokat ábrázolja - vízmélységeket [m] öt kategóriába sorolva. Az alaptérkép az Open Street Map térkép. Ábrázolja az emberi élet kockázati értékeit, amelyeket ingatlanokra számítunk. Mértékegysége dimenzió nélküli indikátor érték. Ábrázoljuk továbbá az út- és vasúthálózat érintettségét.



Duna vízgyűjtő magyarországi része

Felső-Duna terhelési osztály térképe és emberi élet kockázat térképe.

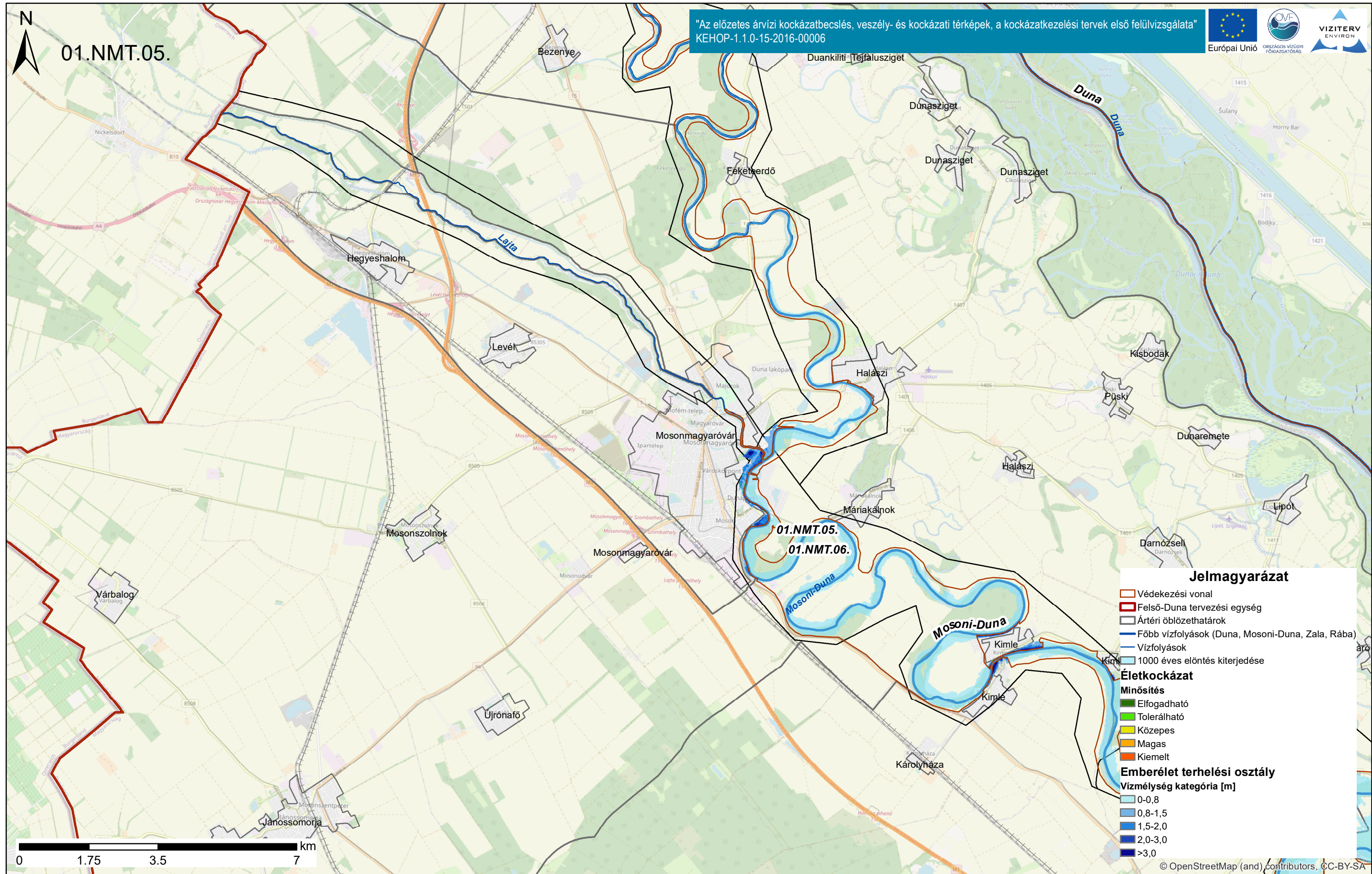
ÁKK tervezési egység: Felső-Duna

A térkép a terhelési osztályokat ábrázolja - vízmélységeket [m] öt kategóriába sorolva. Az alaptérkép az Open Street Map térkép. Ábrázolja az emberi élet kockázati értékeket, amelyeket ingatlanokra számítottunk. Mértékegysége dimenzió nélküli indikátor érték. Ábrázoljuk továbbá az út- és vasúthálózat érintettségét.



01.NMT.05.

"Az előzetes árvízi kockázatbecslés, veszély- és kockázati térképek, a kockázatkezelési tervek első felülvizsgálata"
KEHOP-1.1.0-15-2016-00006



Jelmagyarázat

- Védekezési vonal
 - Felső-Duna tervezési egység
 - Ártéri öblözethatárok
 - Főbb vízfolyások (Duna, Mosoni-Duna, Zala, Rába)
 - Vízfolyások
 - 1000 éves elöntés kiterjedése
- Életkockázat**
- Minősítés**
- Elfogadható
 - Tolerálható
 - Közepes
 - Magas
 - Kiemelt
- Emberélet terhelési osztály**
- Vízmélység kategória [m]**
- 0-0,8
 - 0,8-1,5
 - 1,5-2,0
 - 2,0-3,0
 - >3,0

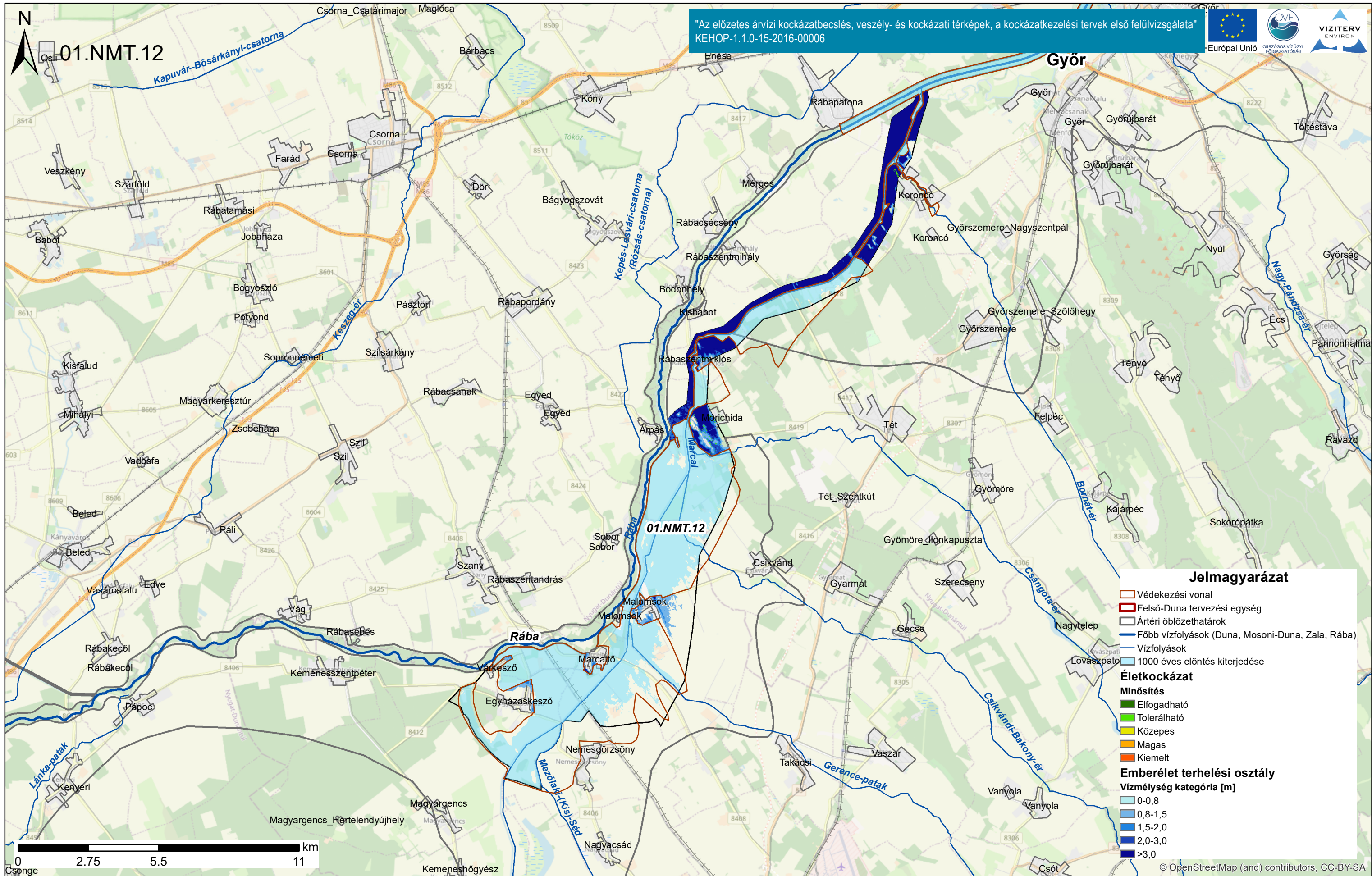
Duna vízgyűjtő magyarországi része

Felső-Duna terhelési osztály térképe és emberi élet kockázat térképe.

ÁKK tervezési egység: Felső-Duna

A térkép a terhelési osztályokat ábrázolja - vízmélységeket [m] öt kategóriába sorolva. Az alaptérkép az Open Street Map térkép. Ábrázolja az emberi élet kockázati értékeit, amelyeket ingatlanokra számítunk. Mértékegysége dimenzió nélküli indikátor érték. Ábrázoljuk továbbá az út- és vasúthálózat érintettségét.

© OpenStreetMap (and) contributors, CC-BY-SA

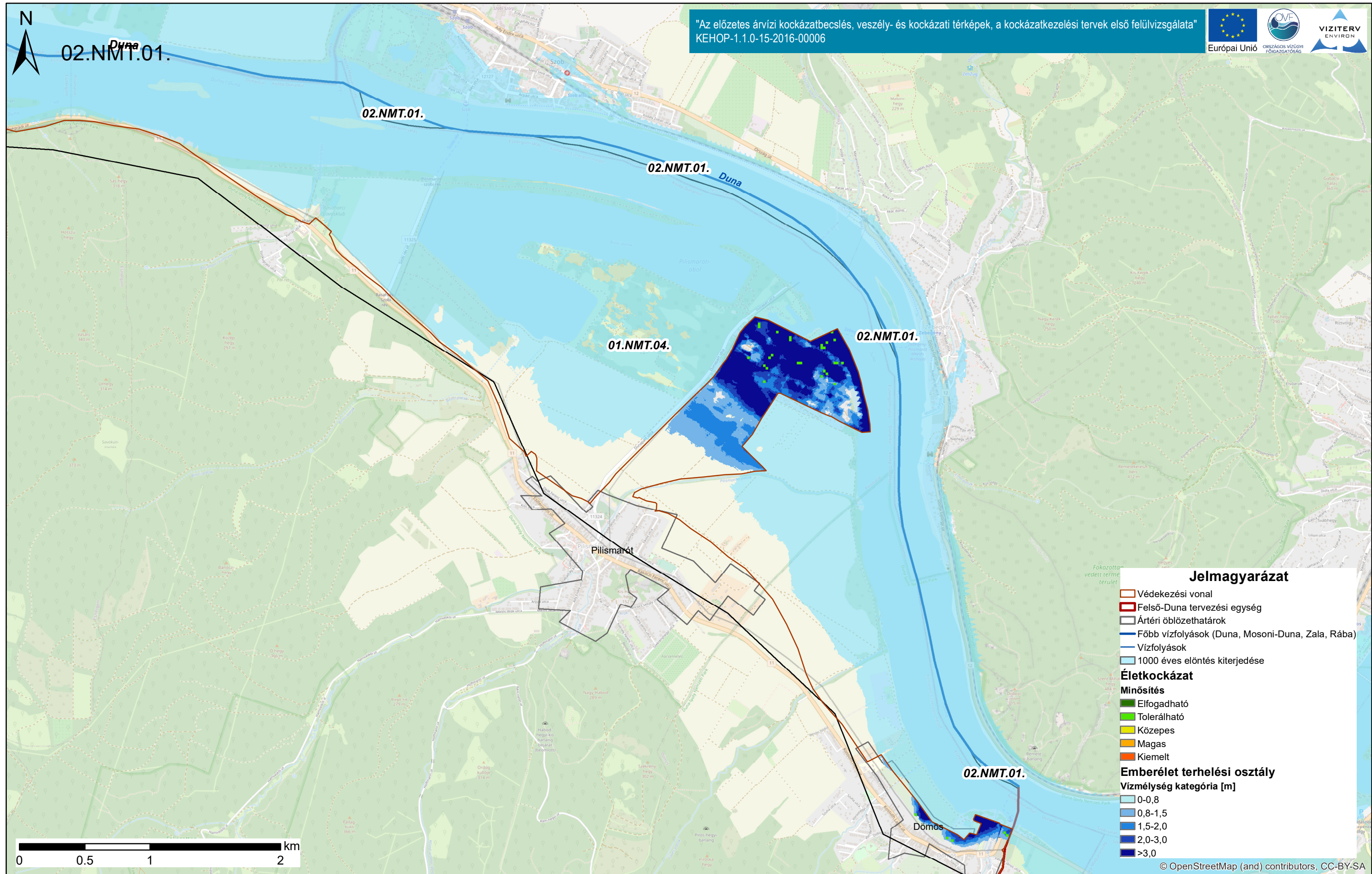


Duna vízgyűjtő magyarországi része

Felső-Duna terhelési osztály térképe és emberi élet kockázat térképe.

ÁKK tervezési egység: Felső-Duna

A térkép a terhelési osztályokat ábrázolja - vízmélységeket [m] öt kategóriába sorolva. Az alaptérkép az Open Street Map térkép. Ábrázolja az emberi élet kockázati értékeit, amelyeket ingatlanokra számítunk. Mértékegysége dimenzió nélküli indikátor érték. Ábrázoljuk továbbá az út- és vasúthálózat érintettségét.



Jelmagyarázat

- Védekezési vonal
- Felső-Duna tervezési egység
- Ártéri öblözethatárok
- Főbb vízfolyások (Duna, Mosoni-Duna, Zala, Rába)
- Vízfolyások
- 1000 éves elöntés kiterjedése

Életkockázat

Minősítés

- Elfogadható
- Tolerálható
- Közepes
- Magas
- Kiemelt

Emberélet terhelési osztály

Vízmélység kategória [m]

- 0-0,8
- 0,8-1,5
- 1,5-2,0
- 2,0-3,0
- >3,0

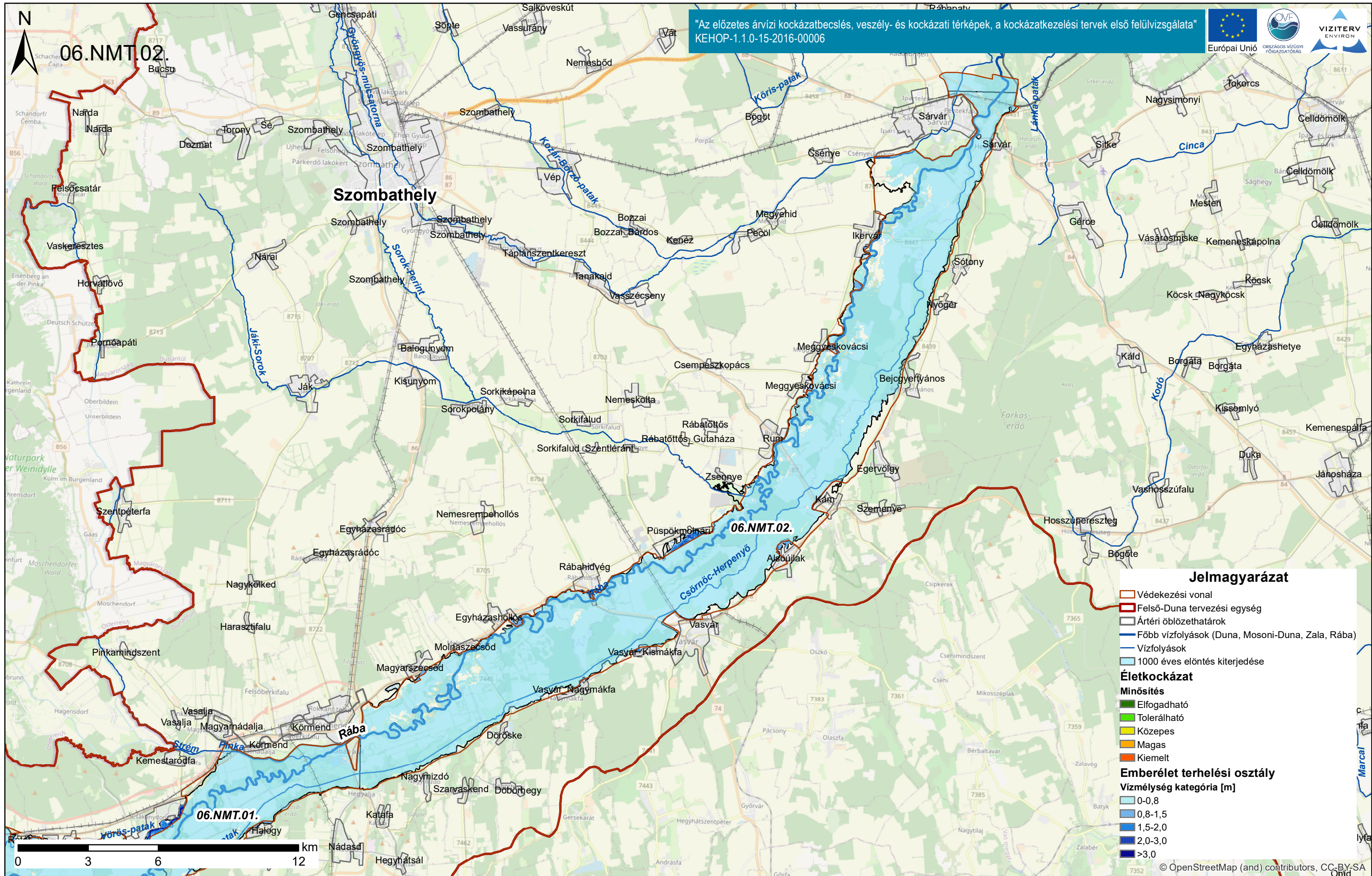
© OpenStreetMap (and) contributors, CC-BY-SA

Duna vízgyűjtő magyarországi része

Felső-Duna terhelési osztály térképe és emberi élet kockázat térképe.

ÁKK tervezési egység: Felső-Duna

A térkép a terhelési osztályokat ábrázolja - vízmélységeket [m] öt kategóriába sorolva. Az alaptérkép az Open Street Map térkép. Ábrázolja az emberi élet kockázati értékeit, amelyeket ingatlanokra számítunk. Mértékegysége dimenzió nélküli indikátor érték. Ábrázoljuk továbbá az út- és vasúthálózat érintettségét.

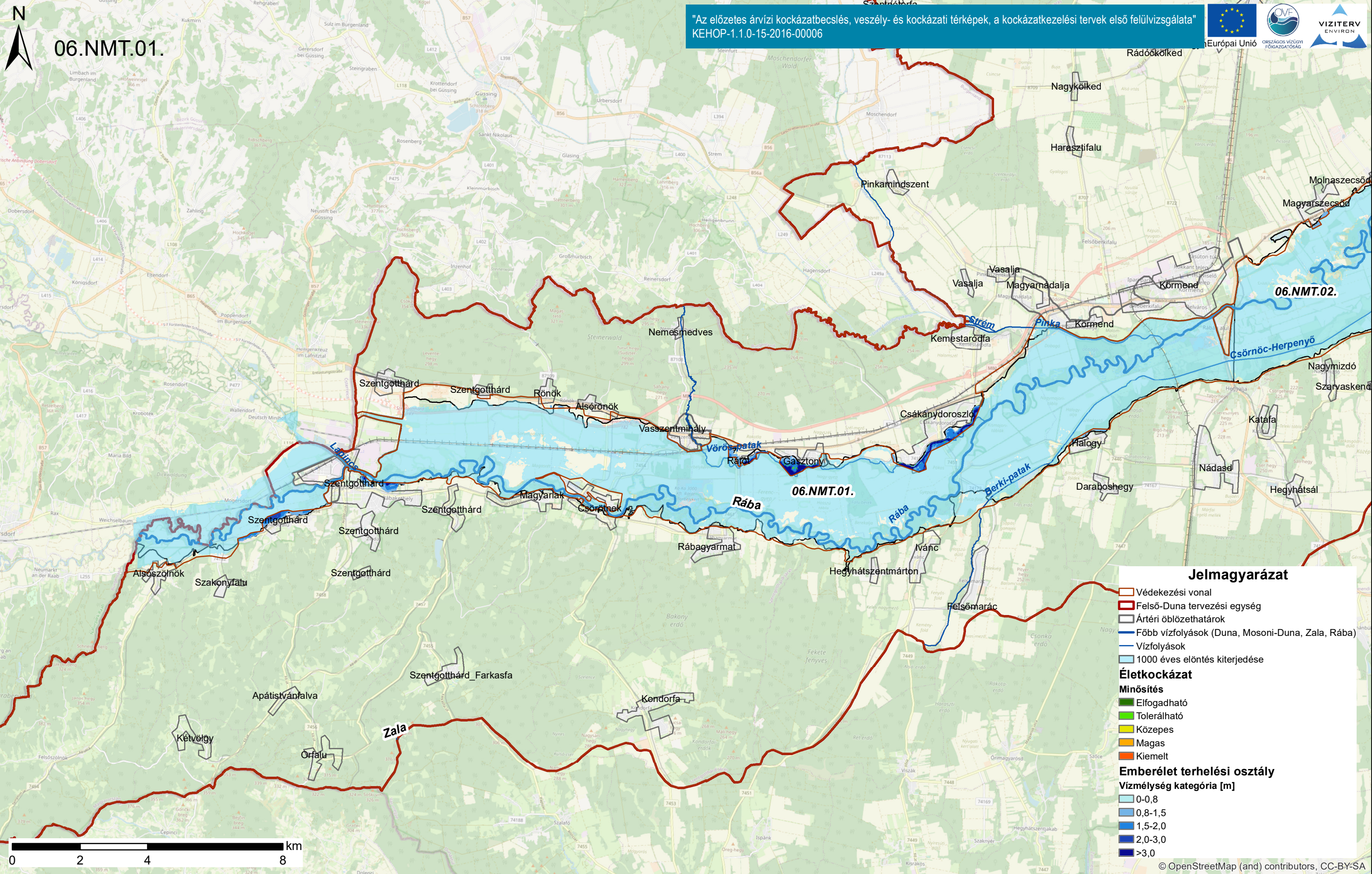


Duna vízgyűjtő magyarországi része

Felső-Duna terhelési osztály térképe és emberi élet kockázat térképe.

ÁKK tervezési egység: Felső-Duna

A térkép a terhelési osztályokat ábrázolja - vízmélységeket [m] öt kategóriába sorolva. Az alaptérkép az Open Street Map térkép. Ábrázolja az emberi élet kockázati értékeit, amelyeket ingatlanokra számítottunk. Mértékegysége dimenzió nélküli indikátor érték. Ábrázoljuk továbbá az út- és vasúthálózat érintettségét.



"Az előzetes árvízi kockázatbecslés, veszély- és kockázati térképek, a kockázatkezelési tervek első felülvizsgálata"
KEHOP-1.1.0-15-2016-00006



Duna vízgyűjtő magyarországi része

Felső-Duna terhelési osztály térképe és emberi élet kockázat térképe.

ÁKK tervezési egység: Felső-Duna

A térkép a terhelési osztályokat ábrázolja - vízmélységeket [m] öt kategóriába sorolva. Az alaptérkép az Open Street Map térkép. Ábrázolja az emberi élet kockázati értékeit, amelyeket ingatlanokra számítunk. Mértékegysége dimenzió nélküli indikátor érték. Ábrázoljuk továbbá az út- és vasúthálózat érintettségét.